

**คู่มือ การประเมินผลงานข้าราชการหรือพนักงานครู**

**และบุคลากรทางการศึกษาท้องถิ่น**

**เพื่อให้มีหรือเลื่อนวิทยฐานะสูงขึ้น**

**ประจำปีงบประมาณ พ.ศ.2561**

**มาตรฐานกำหนดตำแหน่ง สายงานการสอน**

<b>คุณสมบัติ</b>	<b>ครูผู้ช่วย</b>	<b>ครู</b>	<b>ครูผู้ดูแลเด็ก</b>	<b>หัวหน้าศูนย์พัฒนาเด็กเล็ก</b>
1. คุณวุฒิ/สาขาวิชา	ไม่ต่ำกว่าปริญญาตรี ทางการศึกษา ศึกษาศาสตร์	ไม่ต่ำกว่าปริญญาตรี ทางการศึกษา ศึกษาศาสตร์	ไม่ต่ำกว่าปริญญาตรี ทางการศึกษา ศึกษาศาสตร์ เฉพาะสาขาวิชาเอกอนุบาลศึกษา หรือการศึกษาปฐมวัย	ไม่ต่ำกว่าปริญญาตรี ทางการศึกษา ศึกษาศาสตร์ เฉพาะสาขาวิชาเอกอนุบาลศึกษา หรือการศึกษาปฐมวัย
2. การดำรงตำแหน่ง		คผช./ผคด. ไม่น้อยกว่า 2 ปี และผ่านการพัฒนา การเตรียมความพร้อม และพัฒนาอย่างเข้ม		ปฏิบัติงานศูนย์พัฒนาเด็กปฐมวัย ของ อปท.ติดต่อกันมาแล้ว ไม่น้อยกว่า 3 ปี
3. ใบอนุญาตประกอบวิชาชีพครู***	มี/หลักฐานที่ใช้แสดงใน การประกอบวิชาชีพครู ตามที่คุรุสภาออกให้ เพื่อปฏิบัติหน้าที่สอน	มี	มี/หลักฐานที่ใช้แสดงใน การประกอบวิชาชีพครู ตามที่คุรุสภาออกให้ เพื่อปฏิบัติหน้าที่สอน	มี
*** ข้อ 3 แนวปฏิบัติตามหนังสือที่ นศ 0023.2/ว 2016 ลงวันที่ 10 เมษายน 2561				

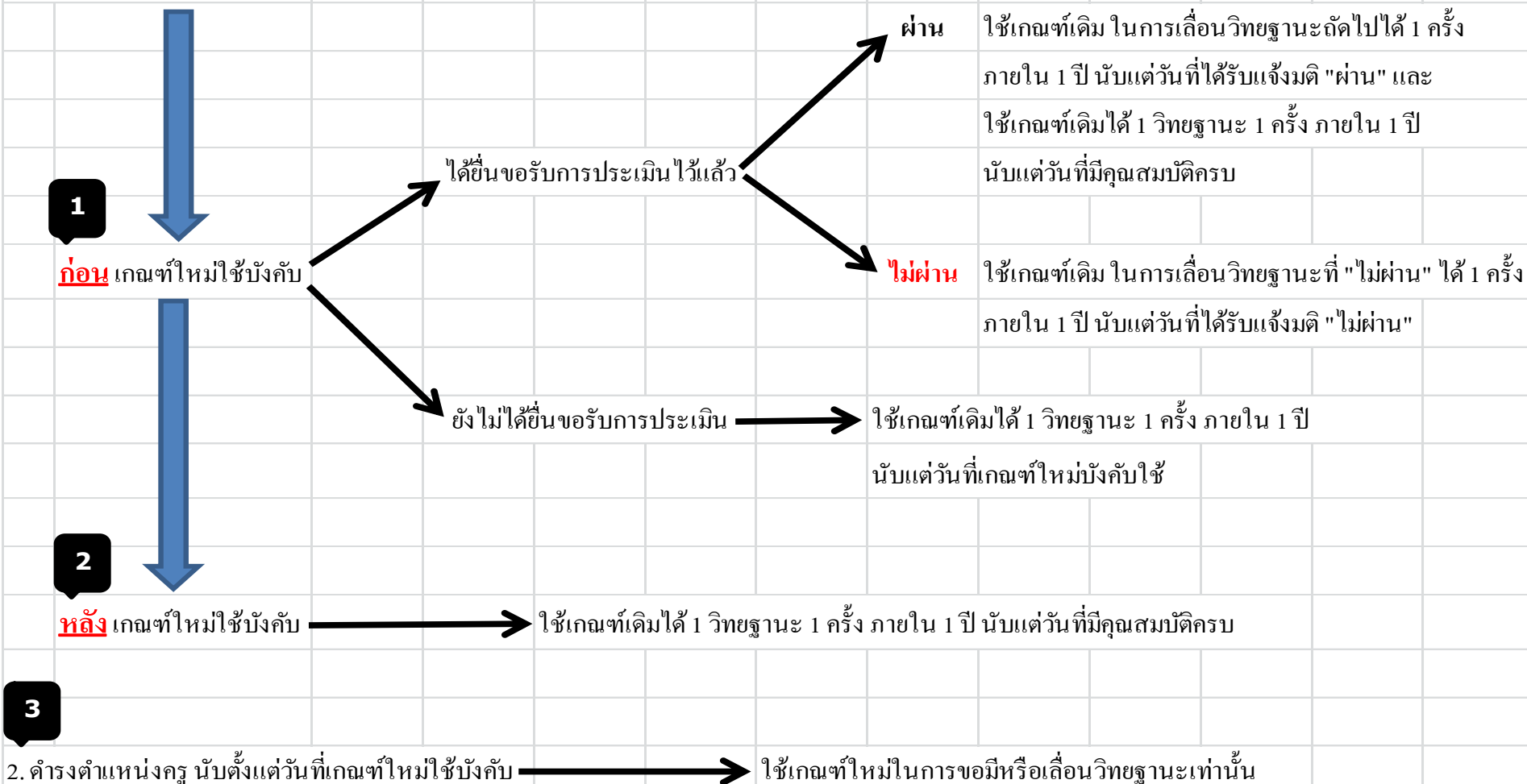
**มาตรฐานวิทยฐานะ สายงานการสอน**

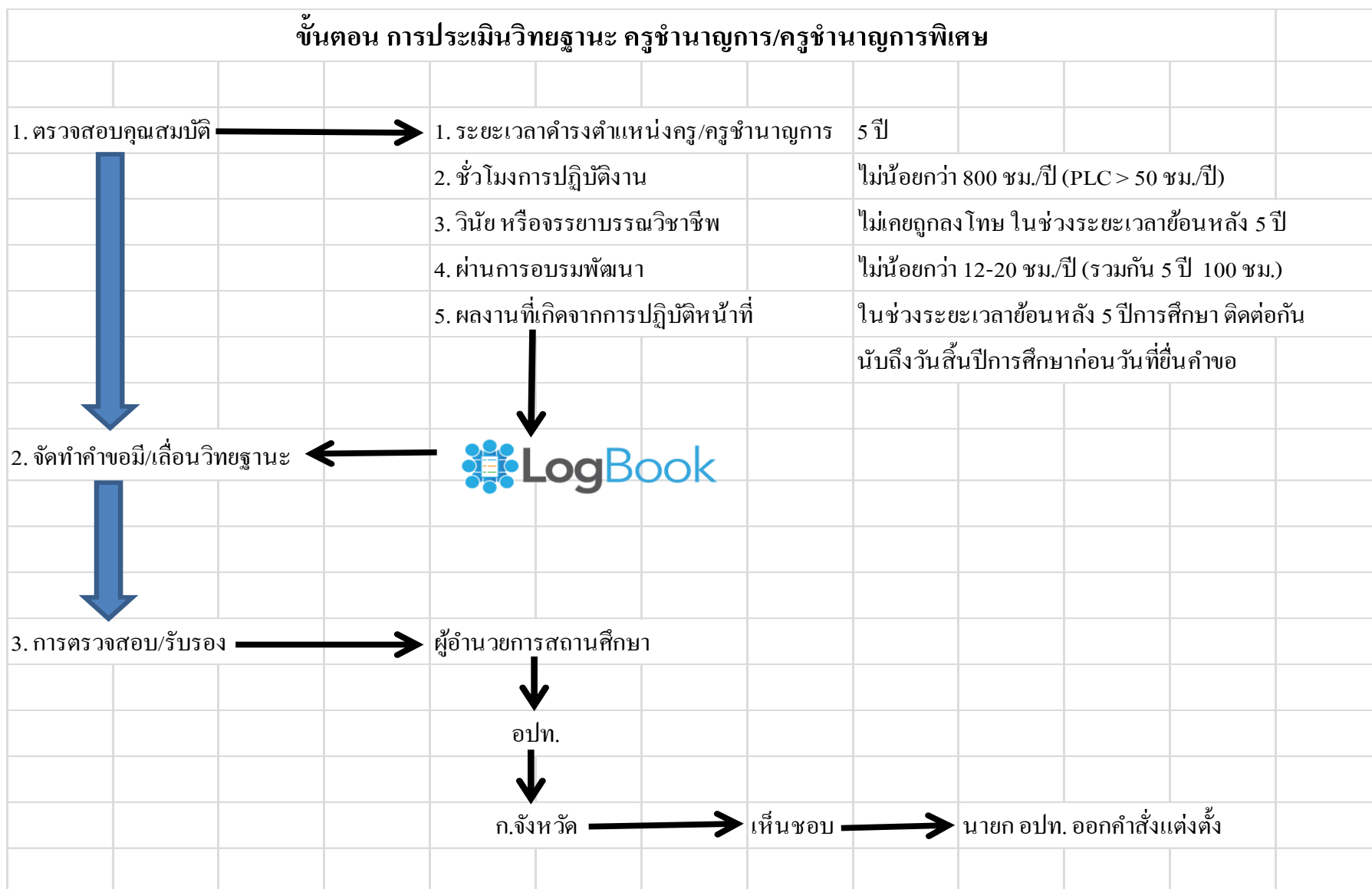
<b>คุณสมบัติ OLD</b>	<b>กศ.1</b>	<b>กศ.2</b>	<b>กศ.3</b>	<b>กศ.4</b>	<b>กศ.5</b>
1. ระยะเวลาดำรงตำแหน่งครู	2 ปี	ครู วุฒิป.ตรี 6 ปี ป.โท 4 ปี	ครูชำนาญการ 1 ปี	ครูชำนาญการพิเศษ 3 ปี	ครูเชี่ยวชาญ 3 ปี
2. อัตราเงินเดือน		ไม่ต่ำกว่าขั้นต่ำของอันดับ กศ.2	ไม่ต่ำกว่าขั้นต่ำของอันดับ กศ.3	ไม่ต่ำกว่าขั้นต่ำของอันดับ กศ.4	ไม่ต่ำกว่าขั้นต่ำของอันดับ กศ.5
3. ผลงานที่เกิดจากการปฏิบัติหน้าที่	ในช่วงระยะเวลาย้อนหลัง 2 ปี ติดต่อกัน นับถึงวันที่ยื่นคำขอ				
*** แนวปฏิบัติตามประกาศ กทจ.นศรศรชธรรมาช ลงวันที่ 25 มีนาคม 2550					
<b>คุณสมบัติ NEW</b>	<b>กศ.1</b>	<b>กศ.2</b>	<b>กศ.3</b>	<b>กศ.4</b>	<b>กศ.5</b>
1. ระยะเวลาดำรงตำแหน่งครู	2 ปี	5 ปี	5 ปี	5 ปี	5 ปี
2. ชั่วโมงการปฏิบัติงาน		ไม่น้อยกว่า 800 ชม./ปี (PLC > 50 ชม./ปี)		ไม่น้อยกว่า 900 ชม./ปี (PLC > 50 ชม./ปี)	
3. วินัย หรือจรรยาบรรณวิชาชีพ	ไม่เคยถูกลงโทษ ในช่วงระยะเวลาย้อนหลัง 5 ปี				
4. ผ่านการอบรมพัฒนา	ไม่น้อยกว่า 12-20 ชม./ปี (รวมกัน 5 ปี ต้องมีชั่วโมงการพัฒนา 100 ชม.)				
5. ผลงานที่เกิดจากการปฏิบัติหน้าที่	ในช่วงระยะเวลาย้อนหลัง 5 ปีการศึกษา ติดต่อกันนับถึงวันสิ้นปีการศึกษาก่อนวันที่ยื่นคำขอ				
*** แนวปฏิบัติตามประกาศ กทจ.นศรศรชธรรมาช ลงวันที่ 25 กรกฎาคม 2561					
<b>ช่วงเปลี่ยนผ่าน (นาฬิกาทอง)</b>	<b>กศ.1</b>	<b>กศ.2</b>	<b>กศ.3</b>	<b>กศ.4</b>	<b>กศ.5</b>
1. ระยะเวลาดำรงตำแหน่งครู	2 ปี	5 ปี	5 ปี	5 ปี	5 ปี
2. ชั่วโมงการปฏิบัติงาน		ไม่น้อยกว่า 4,000 ชม./5 ปี (PLC > 50 ชม./ปีที่ 5)		ไม่น้อยกว่า 4,500 ชม./5 ปี (PLC > 50 ชม./ปีที่ 5)	
3. วินัย หรือจรรยาบรรณวิชาชีพ	ไม่เคยถูกลงโทษ ในช่วงระยะเวลาย้อนหลัง 5 ปี				
4. ผ่านการอบรมพัฒนา	ผลการพัฒนา ก่อนแต่งตั้งภายในระยะเวลา 3 ปี (พ้นกำหนด 3 ปี เข้ารับการอบรม 20 ชม.)				
5. ผลงานที่เกิดจากการปฏิบัติหน้าที่	ในช่วงระยะเวลาย้อนหลัง 5 ปีการศึกษา ติดต่อกันนับถึงวันสิ้นปีการศึกษาก่อนวันที่ยื่นคำขอ				
*** แนวปฏิบัติตามหนังสือที่ นศ 0023.2/ว 3998 ลงวันที่ 25 กรกฎาคม 2561					

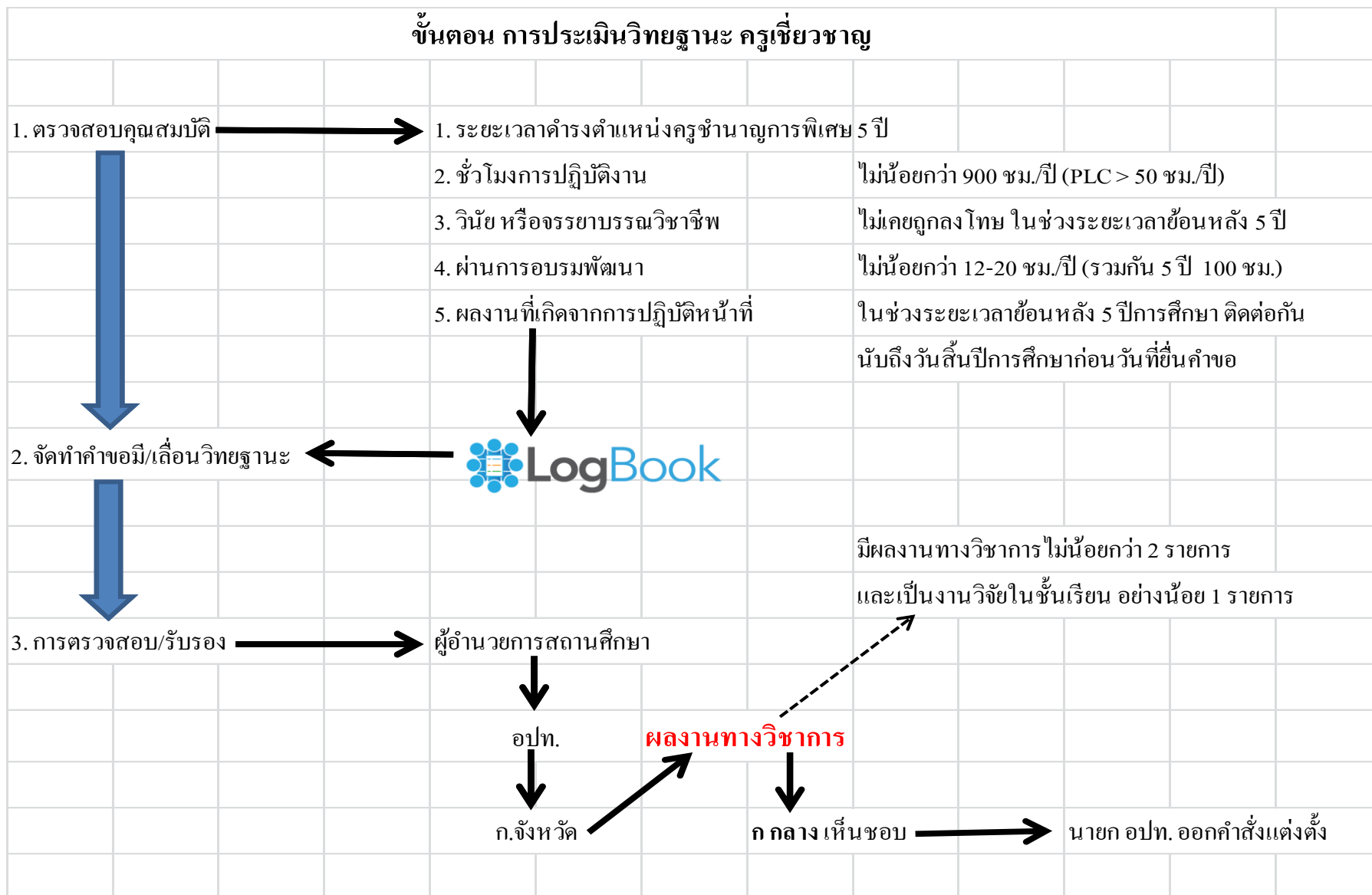
## บทเฉพาะกาล ระยะเวลาเปลี่ยนผ่าน สำหรับตำแหน่งครูในการขอมิหรือเลื่อนวิทยฐานะให้สูงขึ้น พ.ศ.2561

### บังคับใช้เมื่อ 10 พ.ค.2561

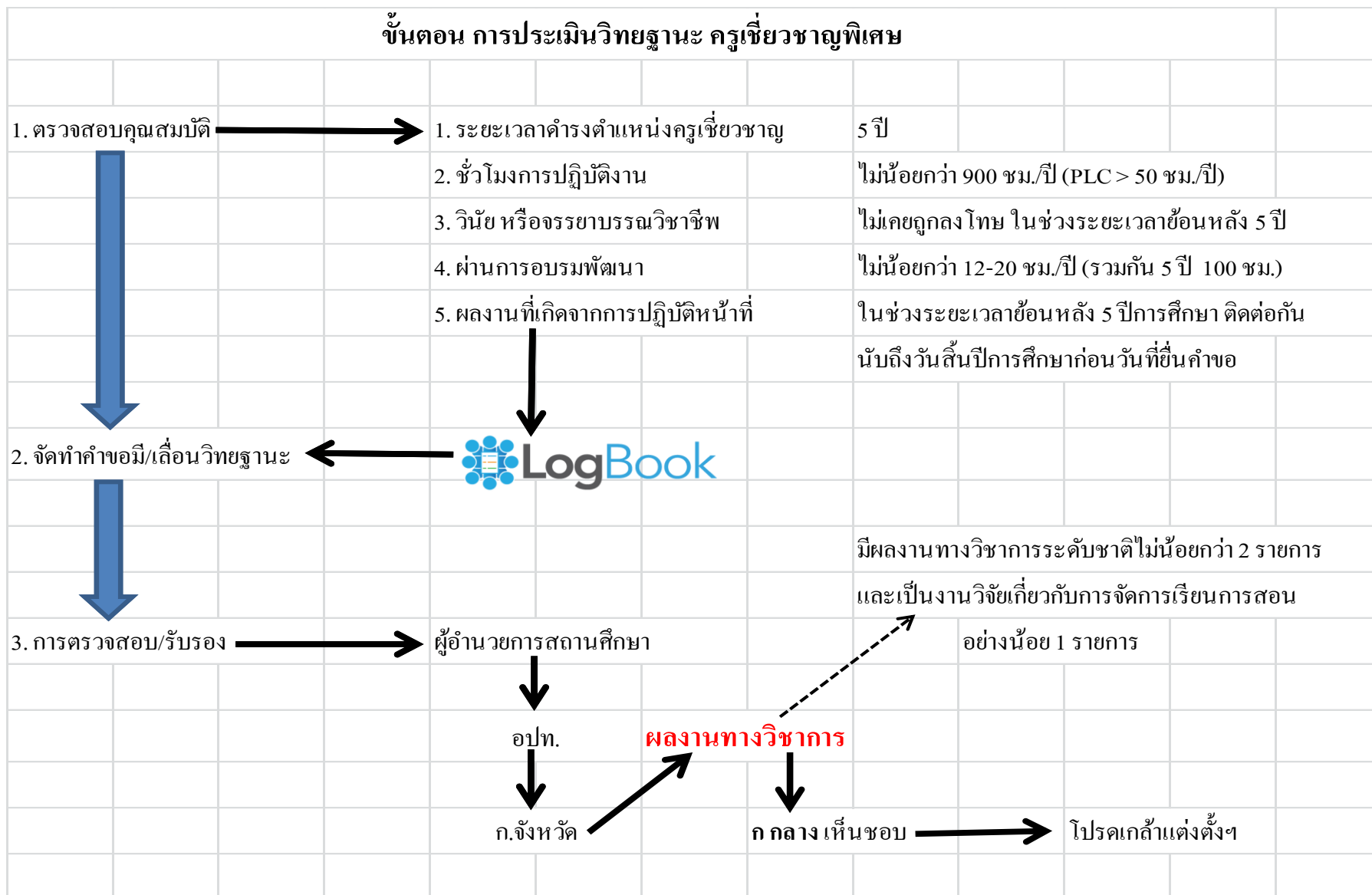
1. มีคุณสมบัติครบตามเกณฑ์เดิม







### ขั้นตอน การประเมินวิทยฐานะ ครูเชี่ยวชาญพิเศษ

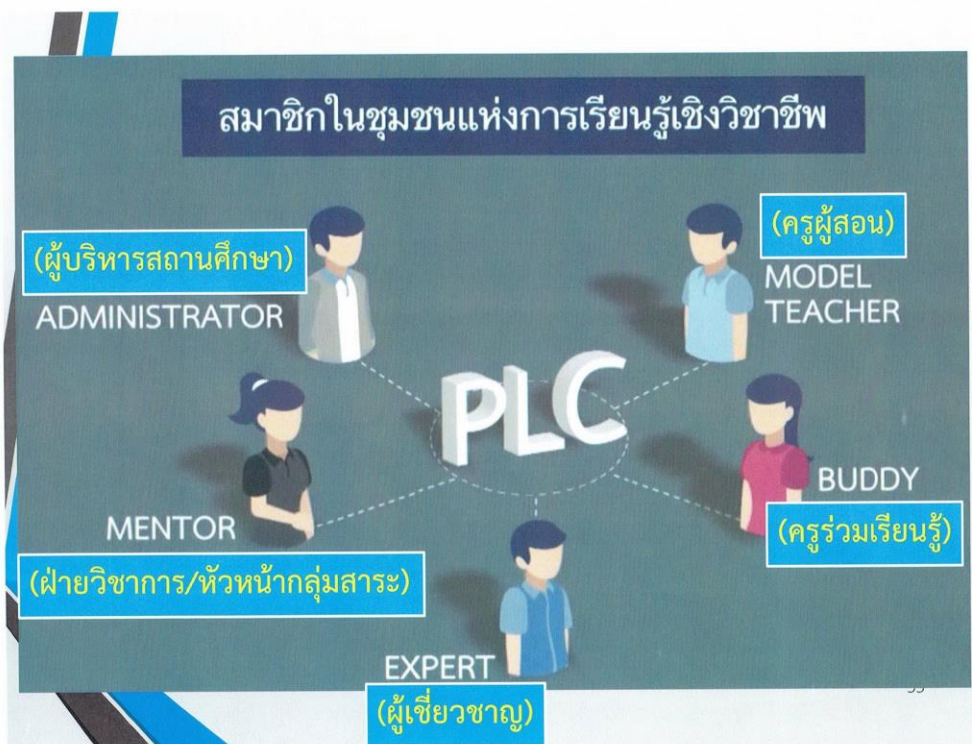


### การประเมินผลงานที่เกิดจากการปฏิบัติหน้าที่

ตัวชี้วัด	ระดับคุณภาพ			
	ครูชำนาญการ	ครูชำนาญการพิเศษ	ครูเชี่ยวชาญ	ครูเชี่ยวชาญพิเศษ
<b>1. ด้านการจัดการเรียนการสอน</b>				
1.1 การสร้างและหรือการพัฒนาหลักสูตร	ทุกตัวชี้วัด	ทุกตัวชี้วัด	ทุกตัวชี้วัด	ทุกตัวชี้วัด
1.2 การจัดการเรียนรู้	ต้องมีผลการประเมิน	ต้องมีผลการประเมิน	ต้องมีผลการประเมิน	ต้องมีผลการประเมิน
1.3 การสร้างและการพัฒนาสื่อ นวัตกรรม	ไม่ต่ำกว่าระดับ 2	ไม่ต่ำกว่าระดับ 3	ไม่ต่ำกว่าระดับ 4	ไม่ต่ำกว่าระดับ 5
1.4 การวัดและการประเมินผลการเรียนรู้				
1.5 การวิจัยเพื่อพัฒนาการเรียนรู้				
<b>2. ด้านบริหารจัดการชั้นเรียน</b>				
2.1 การบริหารจัดการชั้นเรียน	แต่ละด้าน	ต้องมีผลการประเมิน	ต้องมีผลการประเมิน	ต้องมีผลการประเมิน
2.2 การจัดระบบดูแลนักเรียน	ต้องมีผลการประเมิน	ทั้ง 2 ด้าน	ทั้ง 2 ด้าน	ทั้ง 2 ด้าน
2.3 การจัดทำข้อมูลสารสนเทศ และเอกสารประจำชั้นเรียน/วิชา	ไม่ต่ำกว่าระดับ 2	ไม่ต่ำกว่าระดับ 2	ไม่ต่ำกว่าระดับ 3	ไม่ต่ำกว่าระดับ 4
<b>3. ด้านการพัฒนาตนเองและวิชาชีพ</b>	ไม่น้อยกว่า 1 ตัวชี้วัด	และรวมกันแล้ว	และรวมกันแล้ว	และรวมกันแล้ว
3.1 การพัฒนาตนเอง		ไม่น้อยกว่า 3 ตัวชี้วัด	ไม่น้อยกว่า 3 ตัวชี้วัด	ไม่น้อยกว่า 3 ตัวชี้วัด
3.2 การพัฒนาวิชาชีพ				
<b>4. ผลงานทางวิชาการ</b>			ต้องได้คะแนนจาก	ต้องได้คะแนนจาก
			กรรมการแต่ละคน	กรรมการแต่ละคน
			ไม่ต่ำกว่าร้อยละ 75	ไม่ต่ำกว่าร้อยละ 80



# Professional Learning Community



## เงื่อนไขการจัดกลุ่มทำงาน

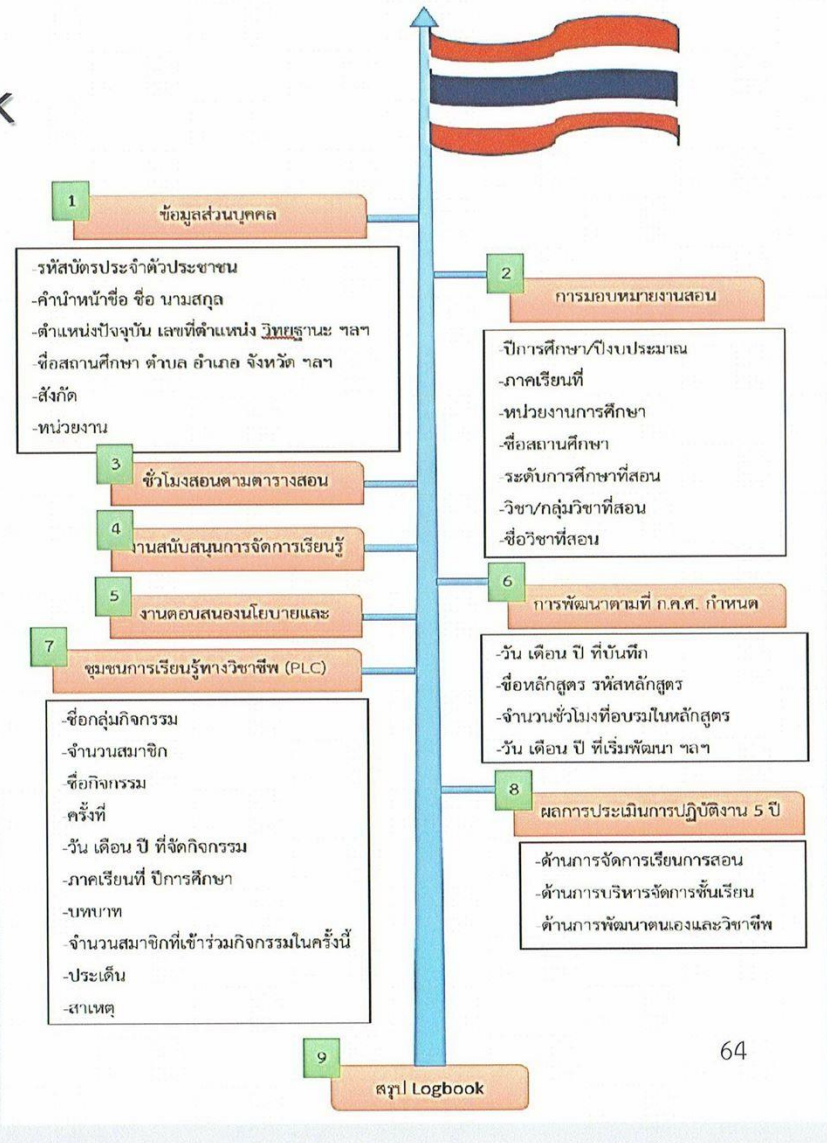
- ◆ กลุ่มสาระเดียวกันระดับช่วงชั้นเดียวกันจะดีกว่า
- ◆ มีครูที่มีประสบการณ์สอนมานานอย่างน้อย ๑ คน
- ◆ สมาชิกกลุ่ม ควรอยู่ระหว่าง ๕ - ๗ คน (ตั้งกลุ่ม)
- ◆ มีความเป็นกัลยาณมิตรที่ดีต่อกัน
- ◆ มีครูที่มีทักษะด้าน IT อย่างน้อย ๑ คน



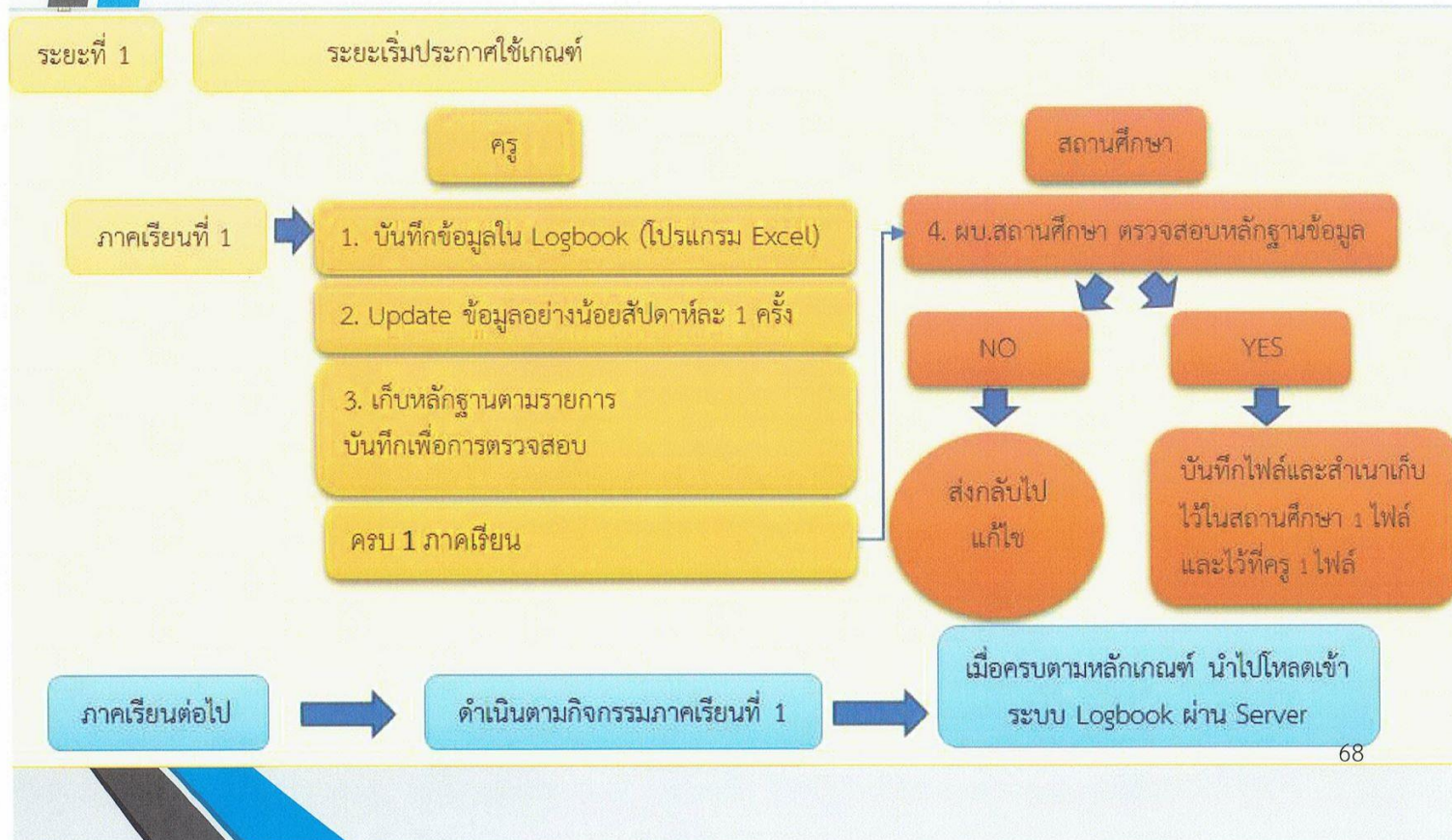


# รายการใน logbook

1. ข้อมูลส่วนบุคคล
2. การมอบหมายงานสอน (ตารางสอน)
3. ชั่วโมงสอนตามตารางสอน
4. งานสนับสนุนการจัดการเรียนรู้
5. งานสนับสนุนนโยบายและจุดเน้น
6. การพัฒนาตนเอง
7. ชุมชนการเรียนรู้ทางวิชาชีพ (PLC)
8. ผลการประเมินการปฏิบัติงาน



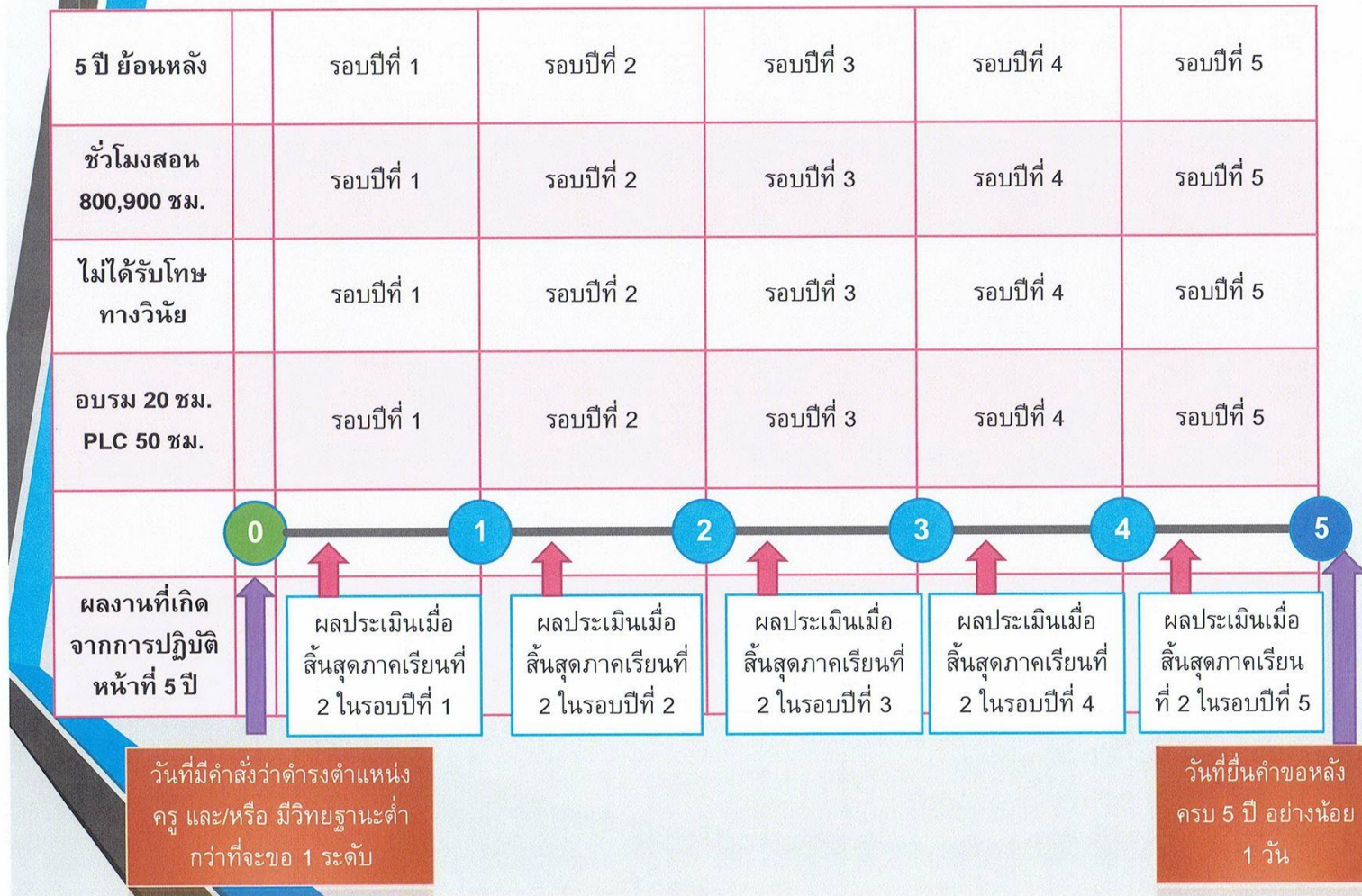
## ครูจะบันทึก Logbook ได้อย่างไร



68



## การคำนวณวันของ Logbook ตาม ว21/ว22



# ความเจริญในการทำงาน

“...ความเจริญของคนทั้งหลาย **ย่อมเกิดมาจากประพฤติชอบ**

และ**การหาเลี้ยงชีพชอบ** เป็นหลักสำคัญ

ผู้ที่จะสามารถประพฤติชอบ และหาเลี้ยงชีพชอบได้ด้วยนั้น

ย่อมจะมีทั้งวิชาความรู้ ทั้ง**หลักธรรมทางศาสนา**

เพราะสิ่งแรกเป็นปัจจัยสำคัญสำหรับใช้กระทำการทำงาน

สิ่งหลังเป็นปัจจัยสำคัญสำหรับส่งเสริม

ความประพฤติและการปฏิบัติงานให้ชอบ คือ **ให้ถูกต้องและเป็นธรรม**

พระราชดำรัสของพระบาทสมเด็จพระเจ้าอยู่หัว พระราชทานแก่ครูโรงเรียนราษฎร์สอนศาสนาอิสลาม 4

จังหวัดภาคใต้ จังหวัดปัตตานี เมื่อวันที่ 24 สิงหาคม พ.ศ.2519